

Rapport de mission de repérage des matériaux et produits contenant de l'amiante avant réalisation de travaux

R. 4412-97 modifié par le décret 2012-639 du 4 mai 2012
Norme NF X 46-020

13 SQUARE DE LORIENT LGT 2

2
77000 MELUN

PHOTO NON DISPONIBLE

A \ INFORMATIONS GENERALES

A.1 \ DESIGNATION DU BÂTIMENT

Nature du bâtiment :	LOGEMENTS COLLECTIFS	Adresse :	13 SQUARE DE LORIENT LGT 2 77000 MELUN
Cat. Du bâtiment :		Bâtiment :	
Etage :		Porte :	2
Ref Cadastrale :	NC	Propriété de :	OPH77 10 AVENUE CHARLES PEGUY 77000 MELUN

A.2 \ DESIGNATION DU DONNEUR D'ORDRE

Nom :	OPH77	Documents remis :	
Adresse :	10 AVENUE CHARLES PEGUY 77000 MELUN	Moyens mis à disposition :	

A.3 \ EXECUTION DE LA MISSION

RAPPORT N° :	13LDL1302	Laboratoire d'Analyses :	ITGA
Repérage réalisé le :	30/01/2018	Adresse laboratoire :	3 RUE ARMAND HERPIN LACROIX - CS 46537 35065 RENNES CEDEX
Accompagnateur :		Numéro d'accréditation :	1-5967
Par :	Tristan BRUNOT	Organisme d'assurance professionnelle :	ALLIANZ
N° certificat :	CPDI 3541	Adresse assurance :	Direction Opérations Entreprises 5C Esplanade Charles de Gaulle 33081 BORDEAUX CEDEX
Date d'obtention :	27/12/2017	N° de contrat d'assurance :	55832566
Organisme certificateur	I.CERT PARC EDONIA - BAT G - RUE DE LA TERRE VICTORIA - 35760 SAINT GREGOIRE	Date de validité :	31/12/2018

B \ CACHET DU DIAGNOSTIQUEUR

FAIT LE 09/02/2018

Cabinet : EXPERT HABITAT & INDUSTRIE INGENIERIE

Nom du responsable : **DEMOULIN Frédéric**

Nom du diagnostiqueur : **Tristan BRUNOT**



Rapport N° : 13LDL1302 30/01/2018

Version : 09/02/2018

2/41

C\ SOMMAIRE

Table des matières

A \ INFORMATIONS GENERALES	2
A.1 \ DESIGNATION DU BÂTIMENT	2
A.2 \ DESIGNATION DU DONNEUR D'ORDRE	2
A.3 \ EXECUTION DE LA MISSION.....	2
B \ CACHET DU DIAGNOSTIQUEUR	2
C \ SOMMAIRE	3
D \ CONCLUSIONS	4
E \ PROGRAMME DE REPERAGE	7
F \ CONDITIONS DE REALISATION DU REPERAGE	9
G \ RAPPORTS PRECEDENTS.....	9
H \ RESULTATS DETAILLES DU REPERAGE	10
ANNEXE 1 – PHOTOS DES ELEMENTS AMIANTES ET/OU NON AMIANTES.....	28
ANNEXE 3 – PROCES VERBAUX D'ANALYSES.....	35
ATTESTATION(S).....	38
CERTIFICAT DE COMPETENCES	39

D\ CONCLUSIONS

Dans le cadre de la mission décrite en tête de rapport, il a été repéré des matériaux et produits contenant de l'amiante

PIECE	ETAGE	ELEMENTS	DESCRIPTIF LABORATOIRE	REPERAGE	Echantillon	METHODE	ETAT	RESULTAT
Entrée		Revêtement souple	Colle polymère jaune non séparable + dalle dure cassante grise	Sol	13LDL1302P001	RESULTAT ANALYSE	BON ETAT	Fr1:Amiante détecté (Chrysotile)
Entrée		Revêtement souple	Colle bitumineuse noire en faible quantité non séparable + ragréage gris en faible quantité en vrac non séparable	Sol	13LDL1302P001	RESULTAT ANALYSE	BON ETAT	Fr2:Amiante détecté (Chrysotile)
Chambre 1		Enduit / Calicot	Enduit plâtreux blanc en vrac non séparable + papier non séparable + peintures multiples en vrac non séparable	Mur B	13LDL1302P005	RESULTAT ANALYSE	BON ETAT	Amiante détecté (Chrysotile)
Entrée		Revêtement souple	Colle polymère jaune non séparable + dalle dure cassante grise	Sol	13LDL1302P001	ZSO	BON ETAT	Fr1:Amiante détecté (Chrysotile)
Entrée		Revêtement souple	Colle bitumineuse noire en faible quantité non séparable + ragréage gris en faible quantité en vrac non séparable	Sol	13LDL1302P001	ZSO	BON ETAT	Fr2:Amiante détecté (Chrysotile)

PIECE	ETAGE	ELEMENTS	DESCRIPTIF LABORATOIRE	REPERAGE	Echantillon	METHODE	ETAT	RESULTAT
Dégagement		Revêtement souple	Colle polymère jaune non séparable + dalle dure cassante grise	Sol	13LDL1302P001	ZSO	BON ETAT	Fr1:Amiante détecté (Chrysotile)
Dégagement		Revêtement souple	Colle bitumineuse noire en faible quantité non séparable + ragréage gris en faible quantité en vrac non séparable	Sol	13LDL1302P001	ZSO	BON ETAT	Fr2:Amiante détecté (Chrysotile)
Séjour		Revêtement souple	Colle polymère jaune non séparable + dalle dure cassante grise	Sol	13LDL1302P001	ZSO	BON ETAT	Fr1:Amiante détecté (Chrysotile)
Séjour		Revêtement souple	Colle bitumineuse noire en faible quantité non séparable + ragréage gris en faible quantité en vrac non séparable	Sol	13LDL1302P001	ZSO	BON ETAT	Fr2:Amiante détecté (Chrysotile)
Chambre 1		Revêtement souple	Colle polymère jaune non séparable + dalle dure cassante grise	Sol	13LDL1302P001	ZSO	BON ETAT	Fr1:Amiante détecté (Chrysotile)
Chambre 1		Revêtement souple	Colle bitumineuse noire en faible quantité non séparable + ragréage gris en faible quantité en vrac non séparable	Sol	13LDL1302P001	ZSO	BON ETAT	Fr2:Amiante détecté (Chrysotile)
Chambre 2		Revêtement souple	Colle polymère jaune non séparable + dalle dure cassante grise	Sol	13LDL1302P001	ZSO	BON ETAT	Fr1:Amiante détecté (Chrysotile)

PIECE	ETAGE	ELEMENTS	DESCRIPTIF LABORATOIRE	REPERAGE	Echantillon	METHODE	ETAT	RESULTAT
Chambre 2		Revêtement souple	Colle bitumineuse noire en faible quantité non séparable + ragréage gris en faible quantité en vrac non séparable	Sol	13LDL1302P001	ZSO	BON ETAT	Fr2:Amiante détecté (Chrysotile)
Dégagement 1		Revêtement souple	Colle polymère jaune non séparable + dalle dure cassante grise	Sol	13LDL1302P001	ZSO	BON ETAT	Fr1:Amiante détecté (Chrysotile)
Dégagement 1		Revêtement souple	Colle bitumineuse noire en faible quantité non séparable + ragréage gris en faible quantité en vrac non séparable	Sol	13LDL1302P001	ZSO	BON ETAT	Fr2:Amiante détecté (Chrysotile)
Séjour		Enduit / Calicot	Enduit plâtreux blanc en vrac non séparable + papier non séparable + peintures multiples en vrac non séparable	Mur B	13LDL1302P005	ZSO	BON ETAT	Amiante détecté (Chrysotile)
Chambre 1		Enduit / Calicot	Enduit plâtreux blanc en vrac non séparable + papier non séparable + peintures multiples en vrac non séparable	Mur A	13LDL1302P005	ZSO	BON ETAT	Amiante détecté (Chrysotile)

PIECE	ETAGE	ELEMENTS	DESCRIPTIF LABORATOIRE	REPERAGE	Echantillon	METHODE	ETAT	RESULTAT
Chambre 1		Enduit / Calicot	Enduit plâtreux blanc en vrac non séparable + papier non séparable + peintures multiples en vrac non séparable	Mur B	13LDL1302P005	ZSO	BON ETAT	Amiante détecté (Chrysotile)
Chambre 2		Enduit / Calicot	Enduit plâtreux blanc en vrac non séparable + papier non séparable + peintures multiples en vrac non séparable	Mur C	13LDL1302P005	ZSO	BON ETAT	Amiante détecté (Chrysotile)

ZSO : Zone de Similitude d'Ouvrage

Liste des locaux non visités concernés par les travaux et justification

PIECE	ETAGE	STATUT DE VISITE
NEANT		

Liste des éléments non inspectés et justification

PIECE	ETAGE	ELEMENTS	REPERAGE	RESULTAT
NEANT				

E \ PROGRAMME DE REPERAGE

PIECES CONCERNEES	PERIMETRE DU REPERAGE	REPERAGE	TRAVAUX	ELEMENTS	Echantillonnage	REMARQUES PARTICULIERES
	LOGEMENTS COLLECTIFS		Selon BT			

OFFICE PUBLIC DE L'HABITAT 77		PAGEN° 1
NOM ET ADRESSE DE L'EXPÉDITEUR OFFICE PUBLIC DE L'HABITAT 77 AGENCE DE VAL DE SEINE 10 Avenue Charles Péguy 77000 MELUN Tél : 01.64.14.11.11 Fax : 01.64.14.14.94 Siret : 277 700 019 00015		BON DE TRAVAUX N° 2018 672 EXPERT HABITAT INGENIERIE 21 RUE D'ALBERT 62450 AVESNES LES BAPAUME Téléphone 0321734144
Réf. fournisseur F / 5149 Marché n° 2017 4473 1 Provenance Objet HONORAIRES	SERVICE V.SEINE Techniciens ÉMETTEUR BLEDE CYNTHIA	
LOCALISATION Programme 13 MELUN - MONTAIGU Tranche 5 Ensemble Y000 Escalier DL Étage 13 Logement 2 Module 13LDL1302	ADRESSE M OU MME FERROUCHE ABDELMADJID ET FERROUCHE NORA 13 SQUARE DE LORIENT 77000 MELUN	

DÉLAI D'EXÉCUTION 2 JOURS	PÉRIODE DU 16-01-2018 AU 17-01-2018
----------------------------------	---

ARTICLE	DÉSIGNATION	QUANTITÉ	PRIX UNITAIRE H.T.	TOTAL H.T.
AMI45	REPERAGE AMIANTE AVANT TRAVAUX - TVX	1,00	5,00	5,00
AMI73	D'ENTRETIENS OU RÉPARATIONS ENTRE 1 A ANALYSE EN LABORATOIRE - ANALYSE MET ANALYSE DE 1 A 10 PRELEVEMENTS ISSUS BLANCHIMENT COMPLET CONTACTER LE LOCATAIRE AU 06 64 85 89 85	10,00	48,00	480,00
TOTAL H.T.				485,00
H.T. ACTUALISE				
COEFFICIENT REGIONAL				
RABAIS				
TOTAL H.T.				
T.V.A.	20,00 %			97,00
TOTAL T.T.C.				582,00

AFFECTATION BUDGÉTAIRE		CODES STRUCTURE ET SCHÉMA : TECHNI				MONTANT T.T.C.
CODE BUDGET	RUBRIQUE	INSTANCES	LIBELLÉ DU POSTE BUDGÉTAIRE			
1 HONAMIA	A760	VLS	SVLA	HONORAIRES DIAG AMIANTE	582,00	

AFFECTATION ANALYTIQUE		RÉFÉRENCES PATRIMOINE	RÉFÉRENCES OCCUPANT	MONTANT T.T.C.
1 HONAMIA	13 5	Y000 DL 13LDL1302	L 8000020 FERROUCHE ABDELMADJID ET FER	582,00

Voir en page 2 la suite du BON DE TRAVAUX N° 2018 672

ORIGINAL À CONSERVER PAR LE DESTINATAIRE

ELEMENTS A SONDER OU A ANALYSER NON PRESENTS:

Rapport N° : 13LDL1302 30/01/2018

Version : 09/02/2018

8/41

F \ CONDITIONS DE REALISATION DU REPERAGE

Le repérage amiante avant travaux, contient les informations sur la présence d'amiante dans les matériaux et produits du bâtiment afin d'informer les intervenants réalisant des activités ou interventions sur des matériaux et/ou équipements susceptibles de libérer des fibres d'amiante selon la liste citée dans le cadre E.

Il consiste à identifier et localiser, par inspections visuelles et investigations approfondies pouvant être destructives, l'ensemble des matériaux et produits contenant de l'amiante incorporés ou faisant indissociablement corps avec les locaux et les zones de l'immeuble objet des travaux.

Lorsque l'absence de marquages spécifiques ou de documents ne permet pas à l'opérateur de repérage d'attester de la présence ou de la non présence d'amiante dans les matériaux et produits, des prélèvements seront effectués afin de déterminer par analyse la présence ou non d'amiante.

Procédures de prélèvement :

Les prélèvements sur des matériaux ou produits susceptibles de contenir de l'amiante sont réalisés en vertu des dispositions du Code du Travail.

Le matériel de prélèvement est adapté à l'opération à réaliser afin de générer le minimum de poussières. Dans le cas où une émission de poussières est prévisible, le matériau ou produit est mouillé à l'eau à l'endroit du prélèvement (sauf risque électrique) et, si nécessaire, une protection est mise en place au sol ; de même, le point de prélèvement est stabilisé après l'opération (pulvérisation de vernis ou de laque, par exemple).

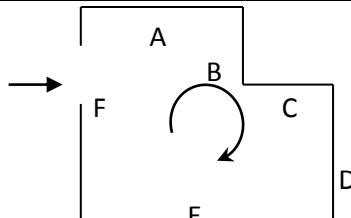
Pour chaque prélèvement, des outils propres et des gants à usage unique sont utilisés afin d'éliminer tout risque de contamination croisée. Dans tous les cas, les équipements de protection individuelle sont à usage unique.

L'accès à la zone à risque (sphère de 1 à 2 mètres autour du point de prélèvement) est interdit pendant l'opération. Si l'accompagnateur doit s'y tenir, il porte les mêmes équipements de protection individuelle que l'opérateur de repérage.

L'échantillon est immédiatement conditionné, après son prélèvement, dans un double emballage individuel étanche.

Les informations sur toutes les conditions existantes au moment du prélèvement susceptible d'influencer l'interprétation des résultats des analyses (environnement du matériau, contamination éventuelle, etc.) seront, le cas échéant, mentionnées dans la fiche d'identification et de cotation en annexe.

Sens du repérage pour évaluer un local :



G \ RAPPORTS PRECEDENTS

NEANT

H \ RESULTATS DETAILLES DU REPERAGE

LISTE DES LOCAUX / PARTIES D'IMMEUBLE VISITEES/NON VISITEES CONCERNEES PAR LES TRAVAUX ET JUSTIFICATION

PIECE	ETAGE	JUSTIFICATION	VISITE	TRAVAUX
Entrée			OUI	CONCERNEE
WC			OUI	CONCERNEE
Dégagement			OUI	CONCERNEE
Séjour			OUI	CONCERNEE
Chambre 1			OUI	CONCERNEE
Chambre 2			OUI	CONCERNEE
Salle de bains			OUI	CONCERNEE
Dégagement 1			OUI	CONCERNEE
Cuisine			OUI	CONCERNEE

DESCRIPTION DES REVETEMENTS EN PLACE AU JOUR DE LA VISITE

PIECE	MUR1	MUR2	MUR3	MUR 4	PLANCHE R BAS	PLANCHE R HAUT	PORTES	FENETRE 1	FENETRE 2
Entrée	Béton				Sol souple	Peinture	METALLIQUE		
WC	Béton				Carrelage	Peinture	BOIS		
Dégagement	Béton	Carreaux de plâtre			Sol souple	Peinture	BOIS		
Séjour	Béton	Périphériques / Plaques de plâtre			Sol souple	Peinture	BOIS	PVC	
Chambre 1	Périphériques / Plaques de plâtre	Carreaux de plâtre	Béton		Sol souple	Peinture	BOIS	PVC	
Chambre 2	Béton	Carreaux de plâtre	Périphériques / Plaques de plâtre		Sol souple	Peinture		PVC	
Salle de bains	Béton	Carreaux de plâtre			Sol souple	Peinture	BOIS	PVC	
Dégagement 1	Béton	Carreaux de plâtre			Sol souple	Peinture	BOIS		
Cuisine	Carreaux de plâtre	Béton			Carrelage	Peinture	BOIS	PVC	

LA LISTE DES MATERIAUX OU PRODUITS CONTENANT DE L'AMIANTE, SUR ZONE DE SIMILITUDE D'OUVRAGE ET SUR JUGEMENT PERSONNEL

PIECE	ETAGE	ELEMENTS	DESCRIPTIF LABORATOIRE	Echantillon	REPERAGE	ETAT	RESULTAT	METHODE
-------	-------	----------	------------------------	-------------	----------	------	----------	---------

PIECE	ETAGE	ELEMENTS	DESCRIPTIF LABORATOIRE	Echantillon	REPERAGE	ETAT	RESULTAT	METHODE
Entrée		Revêtement souple	Colle polymère jaune non séparable + dalle dure cassante grise	13LDL1302P001	Sol	BON ETAT	Fr1:Amiante détecté (Chrysotile)	ZSO
Entrée		Revêtement souple	Colle bitumineuse noire en faible quantité non séparable + ragréage gris en faible quantité en vrac non séparable	13LDL1302P001	Sol	BON ETAT	Fr2:Amiante détecté (Chrysotile)	ZSO
Dégagement		Revêtement souple	Colle polymère jaune non séparable + dalle dure cassante grise	13LDL1302P001	Sol	BON ETAT	Fr1:Amiante détecté (Chrysotile)	ZSO
Dégagement		Revêtement souple	Colle bitumineuse noire en faible quantité non séparable + ragréage gris en faible quantité en vrac non séparable	13LDL1302P001	Sol	BON ETAT	Fr2:Amiante détecté (Chrysotile)	ZSO
Séjour		Revêtement souple	Colle polymère jaune non séparable + dalle dure cassante grise	13LDL1302P001	Sol	BON ETAT	Fr1:Amiante détecté (Chrysotile)	ZSO
Séjour		Revêtement souple	Colle bitumineuse noire en faible quantité non séparable + ragréage gris en faible quantité en vrac non séparable	13LDL1302P001	Sol	BON ETAT	Fr2:Amiante détecté (Chrysotile)	ZSO
Chambre 1		Revêtement souple	Colle polymère jaune non séparable + dalle dure cassante grise	13LDL1302P001	Sol	BON ETAT	Fr1:Amiante détecté (Chrysotile)	ZSO

PIECE	ETAGE	ELEMENTS	DESCRIPTIF LABORATOIRE	Echantillon	REPERAGE	ETAT	RESULTAT	METHODE
Chambre 1		Revêtement souple	Colle bitumineuse noire en faible quantité non séparable + ragréage gris en faible quantité en vrac non séparable	13LDL1302P001	Sol	BON ETAT	Fr2:Amiante détecté (Chrysotile)	ZSO
Chambre 2		Revêtement souple	Colle polymère jaune non séparable + dalle dure cassante grise	13LDL1302P001	Sol	BON ETAT	Fr1:Amiante détecté (Chrysotile)	ZSO
Chambre 2		Revêtement souple	Colle bitumineuse noire en faible quantité non séparable + ragréage gris en faible quantité en vrac non séparable	13LDL1302P001	Sol	BON ETAT	Fr2:Amiante détecté (Chrysotile)	ZSO
Dégagement 1		Revêtement souple	Colle polymère jaune non séparable + dalle dure cassante grise	13LDL1302P001	Sol	BON ETAT	Fr1:Amiante détecté (Chrysotile)	ZSO
Dégagement 1		Revêtement souple	Colle bitumineuse noire en faible quantité non séparable + ragréage gris en faible quantité en vrac non séparable	13LDL1302P001	Sol	BON ETAT	Fr2:Amiante détecté (Chrysotile)	ZSO
Séjour		Enduit / Calicot	Enduit plâtreux blanc en vrac non séparable + papier non séparable + peintures multiples en vrac non séparable	13LDL1302P005	Mur B	BON ETAT	Amiante détecté (Chrysotile)	ZSO

PIECE	ETAGE	ELEMENTS	DESCRIPTIF LABORATOIRE	Echantillon	REPERAGE	ETAT	RESULTAT	METHODE
Chambre 1		Enduit / Calicot	Enduit plâtreux blanc en vrac non séparable + papier non séparable + peintures multiples en vrac non séparable	13LDL1302P005	Mur A	BON ETAT	Amiante détecté (Chrysotile)	ZSO
Chambre 1		Enduit / Calicot	Enduit plâtreux blanc en vrac non séparable + papier non séparable + peintures multiples en vrac non séparable	13LDL1302P005	Mur B	BON ETAT	Amiante détecté (Chrysotile)	ZSO
Chambre 2		Enduit / Calicot	Enduit plâtreux blanc en vrac non séparable + papier non séparable + peintures multiples en vrac non séparable	13LDL1302P005	Mur C	BON ETAT	Amiante détecté (Chrysotile)	ZSO

ZSO : Zone de Similitude d'Ouvrage

LA LISTE DES MATERIAUX OU PRODUITS CONTENANT DE L'AMIANTE, APRES ANALYSE

PIECE	ETAGE	ELEMENTS	DESCRIPTIF LABORATOIRE	Echantillon	REPERAGE	ETAT	RESULTAT
Entrée		Revêtement souple	Colle polymère jaune non séparable + dalle dure cassante grise	13LDL1302P001	Sol	BON ETAT	Fr1:Amiante détecté (Chrysotile)
Entrée		Revêtement souple	Colle bitumineuse noire en faible quantité non séparable + ragréage gris en faible quantité en vrac non séparable	13LDL1302P001	Sol	BON ETAT	Fr2:Amiante détecté (Chrysotile)

PIECE	ETAGE	ELEMENTS	DESCRIPTIF LABORATOIRE	Echantillon	REPERAGE	ETAT	RESULTAT
Chambre 1		Enduit / Calicot	Enduit plâtreux blanc en vrac non séparable + papier non séparable + peintures multiples en vrac non séparable	13LDL1302P005	Mur B	BON ETAT	Amiante détecté (Chrysotile)

ZSO : Zone de Similitude d'Ouvrage

LA LISTE DES MATERIAUX SUSCEPTIBLES DE CONTENIR DE L'AMIANTE, MAIS N'EN CONTENANT PAS.

PIECE	ETAGE	ELEMENTS	DESCRIPTIF LABORATOIRE	Echantillon	REPERAGE	ETAT	RESULTAT	METHODE
Cuisine		Carrelage	Colle grise non séparable + matériau gris hétérogène + carrelage	13LDL1302P002	Sol	BON ETAT	Amiante non détecté	RESULTAT ANALYSE
Cuisine		Plinthes	Colle grise en faible quantité non séparable + joint cassant gris non séparable + couche plâtreuse blanche + peintures multiples non séparable + carrelage	13LDL1302P003	Mur D	BON ETAT	Amiante non détecté	RESULTAT ANALYSE
Salle de bains		Revêtement souple	Revêtement souple beige + colle polymère jaune avec poussières non séparable + ragréage gris en faible quantité en vrac non séparable	13LDL1302P004	Sol	BON ETAT	Amiante non détecté	RESULTAT ANALYSE
Chambre 1		Enduit béton	Enduit plâtreux blanc en vrac non séparable + peintures multiples en vrac non séparable	13LDL1302P006	Mur D	BON ETAT	Amiante non détecté	RESULTAT ANALYSE

PIECE	ETAGE	ELEMENTS	DESCRIPTIF LABORATOIRE	Echantillon	REPERAGE	ETAT	RESULTAT	METHODE
Chambre 1		Enduit	Matériau plâtreux blanc en vrac avec couche cartonnée non séparable + enduit plâtreux blanc en faible quantité en vrac non séparable + peintures multiples en vrac non séparable	13LDL1302P007	Mur C	BON ETAT	Amiante non détecté	RESULTAT ANALYSE
Chambre 1		Enduit béton	Enduit plâtreux blanc en faible quantité en vrac non séparable + peintures multiples en vrac non séparable	13LDL1302P008	Plafond	BON ETAT	Amiante non détecté	RESULTAT ANALYSE
Cuisine		Enduit béton	Enduit plâtreux blanc en faible quantité en vrac non séparable + peintures multiples en vrac non séparable	13LDL1302P009	Mur B	BON ETAT	Amiante non détecté	RESULTAT ANALYSE
Cuisine		Enduit	Enduit plâtreux blanc en vrac non séparable + peintures multiples en vrac non séparable	13LDL1302P010	Mur A	BON ETAT	Amiante non détecté	RESULTAT ANALYSE
Cuisine		Enduit béton	Enduit plâtreux blanc en faible quantité en vrac non séparable + peintures multiples en vrac non séparable	13LDL1302P011	Plafond	BON ETAT	Amiante non détecté	RESULTAT ANALYSE

PIECE	ETAGE	ELEMENTS	DESCRIPTIF LABORATOIRE	Echantillon	REPERAGE	ETAT	RESULTAT	METHODE
Entrée		Revêtement souple	Revêtement souple beige	13LDL1302P001	Sol	BON ETAT	Fr3:Amiante non détecté	RESULTAT ANALYSE
WC		Carrelage	Colle grise non séparable + matériau gris hétérogène + carrelage	13LDL1302P002	Sol	BON ETAT	Amiante non détecté	ZSO
Cuisine		Carrelage	Colle grise non séparable + matériau gris hétérogène + carrelage	13LDL1302P002	Sol	BON ETAT	Amiante non détecté	ZSO
Salle de bains		Revêtement souple	Revêtement souple beige + colle polymère jaune avec poussières non séparable + ragréage gris en faible quantité en vrac non séparable	13LDL1302P004	Sol	BON ETAT	Amiante non détecté	ZSO
Entrée		Enduit béton	Enduit plâtreux blanc en faible quantité en vrac non séparable + peintures multiples en vrac non séparable	13LDL1302P008	Plafond	BON ETAT	Amiante non détecté	ZSO
Dégagement		Enduit béton	Enduit plâtreux blanc en faible quantité en vrac non séparable + peintures multiples en vrac non séparable	13LDL1302P008	Plafond	BON ETAT	Amiante non détecté	ZSO

PIECE	ETAGE	ELEMENTS	DESCRIPTIF LABORATOIRE	Echantillon	REPERAGE	ETAT	RESULTAT	METHODE
Séjour		Enduit béton	Enduit plâtreux blanc en faible quantité en vrac non séparable + peintures multiples en vrac non séparable	13LDL1302P008	Plafond	BON ETAT	Amiante non détecté	ZSO
Chambre 1		Enduit béton	Enduit plâtreux blanc en faible quantité en vrac non séparable + peintures multiples en vrac non séparable	13LDL1302P008	Plafond	BON ETAT	Amiante non détecté	ZSO
Chambre 2		Enduit béton	Enduit plâtreux blanc en faible quantité en vrac non séparable + peintures multiples en vrac non séparable	13LDL1302P008	Plafond	BON ETAT	Amiante non détecté	ZSO
Dégagement 1		Enduit béton	Enduit plâtreux blanc en faible quantité en vrac non séparable + peintures multiples en vrac non séparable	13LDL1302P008	Plafond	BON ETAT	Amiante non détecté	ZSO
WC		Enduit béton	Enduit plâtreux blanc en faible quantité en vrac non séparable + peintures multiples en vrac non séparable	13LDL1302P011	Plafond	BON ETAT	Amiante non détecté	ZSO

PIECE	ETAGE	ELEMENTS	DESCRIPTIF LABORATOIRE	Echantillon	REPERAGE	ETAT	RESULTAT	METHODE
Salle de bains		Enduit béton	Enduit plâtreux blanc en faible quantité en vrac non séparable + peintures multiples en vrac non séparable	13LDL1302P011	Plafond	BON ETAT	Amiante non détecté	ZSO
Cuisine		Enduit béton	Enduit plâtreux blanc en faible quantité en vrac non séparable + peintures multiples en vrac non séparable	13LDL1302P011	Plafond	BON ETAT	Amiante non détecté	ZSO
Entrée		Revêtement souple	Revêtement souple beige	13LDL1302P001	Sol	BON ETAT	Fr3:Amiante non détecté	ZSO
Dégagement		Revêtement souple	Revêtement souple beige	13LDL1302P001	Sol	BON ETAT	Fr3:Amiante non détecté	ZSO
Séjour		Revêtement souple	Revêtement souple beige	13LDL1302P001	Sol	BON ETAT	Fr3:Amiante non détecté	ZSO
Chambre 1		Revêtement souple	Revêtement souple beige	13LDL1302P001	Sol	BON ETAT	Fr3:Amiante non détecté	ZSO
Chambre 2		Revêtement souple	Revêtement souple beige	13LDL1302P001	Sol	BON ETAT	Fr3:Amiante non détecté	ZSO
Dégagement 1		Revêtement souple	Revêtement souple beige	13LDL1302P001	Sol	BON ETAT	Fr3:Amiante non détecté	ZSO
WC		Plinthes	Colle grise en faible quantité non séparable + joint cassant gris non séparable + couche plâtreuse blanche + peintures multiples non séparable + carrelage	13LDL1302P003	Mur A	BON ETAT	Amiante non détecté	ZSO

PIECE	ETAGE	ELEMENTS	DESCRIPTIF LABORATOIRE	Echantillon	REPERAGE	ETAT	RESULTAT	METHODE
WC		Plinthes	Colle grise en faible quantité non séparable + joint cassant gris non séparable + couche plâtreuse blanche + peintures multiples non séparable + carrelage	13LDL1302P003	Mur B	BON ETAT	Amiante non détecté	ZSO
WC		Plinthes	Colle grise en faible quantité non séparable + joint cassant gris non séparable + couche plâtreuse blanche + peintures multiples non séparable + carrelage	13LDL1302P003	Mur C	BON ETAT	Amiante non détecté	ZSO
WC		Plinthes	Colle grise en faible quantité non séparable + joint cassant gris non séparable + couche plâtreuse blanche + peintures multiples non séparable + carrelage	13LDL1302P003	Mur D	BON ETAT	Amiante non détecté	ZSO

PIECE	ETAGE	ELEMENTS	DESCRIPTIF LABORATOIRE	Echantillon	REPERAGE	ETAT	RESULTAT	METHODE
Salle de bains		Plinthes	Colle grise en faible quantité non séparable + joint cassant gris non séparable + couche plâtreuse blanche + peintures multiples non séparable + carrelage	13LDL1302P003	Mur A	BON ETAT	Amiante non détecté	ZSO
Salle de bains		Plinthes	Colle grise en faible quantité non séparable + joint cassant gris non séparable + couche plâtreuse blanche + peintures multiples non séparable + carrelage	13LDL1302P003	Mur B	BON ETAT	Amiante non détecté	ZSO
Cuisine		Plinthes	Colle grise en faible quantité non séparable + joint cassant gris non séparable + couche plâtreuse blanche + peintures multiples non séparable + carrelage	13LDL1302P003	Mur B	BON ETAT	Amiante non détecté	ZSO

PIECE	ETAGE	ELEMENTS	DESCRIPTIF LABORATOIRE	Echantillon	REPERAGE	ETAT	RESULTAT	METHODE
Cuisine		Plinthes	Colle grise en faible quantité non séparable + joint cassant gris non séparable + couche plâtreuse blanche + peintures multiples non séparable + carrelage	13LDL1302P003	Mur C	BON ETAT	Amiante non détecté	ZSO
Cuisine		Plinthes	Colle grise en faible quantité non séparable + joint cassant gris non séparable + couche plâtreuse blanche + peintures multiples non séparable + carrelage	13LDL1302P003	Mur D	BON ETAT	Amiante non détecté	ZSO
Entrée		Enduit béton	Enduit plâtreux blanc en vrac non séparable + peintures multiples en vrac non séparable	13LDL1302P006	Mur A	BON ETAT	Amiante non détecté	ZSO
Entrée		Enduit béton	Enduit plâtreux blanc en vrac non séparable + peintures multiples en vrac non séparable	13LDL1302P006	Mur B	BON ETAT	Amiante non détecté	ZSO
Entrée		Enduit béton	Enduit plâtreux blanc en vrac non séparable + peintures multiples en vrac non séparable	13LDL1302P006	Mur C	BON ETAT	Amiante non détecté	ZSO

PIECE	ETAGE	ELEMENTS	DESCRIPTIF LABORATOIRE	Echantillon	REPERAGE	ETAT	RESULTAT	METHODE
Entrée		Enduit béton	Enduit plâtreux blanc en vrac non séparable + peintures multiples en vrac non séparable	13LDL1302P006	Mur D	BON ETAT	Amiante non détecté	ZSO
Dégagement		Enduit béton	Enduit plâtreux blanc en vrac non séparable + peintures multiples en vrac non séparable	13LDL1302P006	Mur A	BON ETAT	Amiante non détecté	ZSO
Dégagement		Enduit béton	Enduit plâtreux blanc en vrac non séparable + peintures multiples en vrac non séparable	13LDL1302P006	Mur C	BON ETAT	Amiante non détecté	ZSO
Dégagement		Enduit béton	Enduit plâtreux blanc en vrac non séparable + peintures multiples en vrac non séparable	13LDL1302P006	Mur D	BON ETAT	Amiante non détecté	ZSO
Séjour		Enduit béton	Enduit plâtreux blanc en vrac non séparable + peintures multiples en vrac non séparable	13LDL1302P006	Mur A	BON ETAT	Amiante non détecté	ZSO
Séjour		Enduit béton	Enduit plâtreux blanc en vrac non séparable + peintures multiples en vrac non séparable	13LDL1302P006	Mur C	BON ETAT	Amiante non détecté	ZSO
Séjour		Enduit béton	Enduit plâtreux blanc en vrac non séparable + peintures multiples en vrac non séparable	13LDL1302P006	Mur D	BON ETAT	Amiante non détecté	ZSO

PIECE	ETAGE	ELEMENTS	DESCRIPTIF LABORATOIRE	Echantillon	REPERAGE	ETAT	RESULTAT	METHODE
Chambre 1		Enduit béton	Enduit plâtreux blanc en vrac non séparable + peintures multiples en vrac non séparable	13LDL1302P006	Mur D	BON ETAT	Amiante non détecté	ZSO
Chambre 2		Enduit béton	Enduit plâtreux blanc en vrac non séparable + peintures multiples en vrac non séparable	13LDL1302P006	Mur A	BON ETAT	Amiante non détecté	ZSO
Chambre 2		Enduit béton	Enduit plâtreux blanc en vrac non séparable + peintures multiples en vrac non séparable	13LDL1302P006	Mur D	BON ETAT	Amiante non détecté	ZSO
Dégagement 1		Enduit béton	Enduit plâtreux blanc en vrac non séparable + peintures multiples en vrac non séparable	13LDL1302P006	Mur A	BON ETAT	Amiante non détecté	ZSO
Dégagement		Enduit	Matériau plâtreux blanc en vrac avec couche cartonnée non séparable + enduit plâtreux blanc en faible quantité en vrac non séparable + peintures multiples en vrac non séparable	13LDL1302P007	Mur B	BON ETAT	Amiante non détecté	ZSO

PIECE	ETAGE	ELEMENTS	DESCRIPTIF LABORATOIRE	Echantillon	REPERAGE	ETAT	RESULTAT	METHODE
Chambre 1		Enduit	Matériau plâtreux blanc en vrac avec couche cartonnée non séparable + enduit plâtreux blanc en faible quantité en vrac non séparable + peintures multiples en vrac non séparable	13LDL1302P007	Mur C	BON ETAT	Amiante non détecté	ZSO
Chambre 2		Enduit	Matériau plâtreux blanc en vrac avec couche cartonnée non séparable + enduit plâtreux blanc en faible quantité en vrac non séparable + peintures multiples en vrac non séparable	13LDL1302P007	Mur B	BON ETAT	Amiante non détecté	ZSO
Dégagement 1		Enduit	Matériau plâtreux blanc en vrac avec couche cartonnée non séparable + enduit plâtreux blanc en faible quantité en vrac non séparable + peintures multiples en vrac non séparable	13LDL1302P007	Mur B	BON ETAT	Amiante non détecté	ZSO

PIECE	ETAGE	ELEMENTS	DESCRIPTIF LABORATOIRE	Echantillon	REPERAGE	ETAT	RESULTAT	METHODE
Dégagement 1		Enduit	Matériau plâtreux blanc en vrac avec couche cartonnée non séparable + enduit plâtreux blanc en faible quantité en vrac non séparable + peintures multiples en vrac non séparable	13LDL1302P007	Mur C	BON ETAT	Amiante non détecté	ZSO
Dégagement 1		Enduit	Matériau plâtreux blanc en vrac avec couche cartonnée non séparable + enduit plâtreux blanc en faible quantité en vrac non séparable + peintures multiples en vrac non séparable	13LDL1302P007	Mur D	BON ETAT	Amiante non détecté	ZSO
WC		Enduit béton	Enduit plâtreux blanc en faible quantité en vrac non séparable + peintures multiples en vrac non séparable	13LDL1302P009	Mur A	BON ETAT	Amiante non détecté	ZSO
WC		Enduit béton	Enduit plâtreux blanc en faible quantité en vrac non séparable + peintures multiples en vrac non séparable	13LDL1302P009	Mur B	BON ETAT	Amiante non détecté	ZSO

PIECE	ETAGE	ELEMENTS	DESCRIPTIF LABORATOIRE	Echantillon	REPERAGE	ETAT	RESULTAT	METHODE
WC		Enduit béton	Enduit plâtreux blanc en faible quantité en vrac non séparable + peintures multiples en vrac non séparable	13LDL1302P009	Mur C	BON ETAT	Amiante non détecté	ZSO
WC		Enduit béton	Enduit plâtreux blanc en faible quantité en vrac non séparable + peintures multiples en vrac non séparable	13LDL1302P009	Mur D	BON ETAT	Amiante non détecté	ZSO
Salle de bains		Enduit béton	Enduit plâtreux blanc en faible quantité en vrac non séparable + peintures multiples en vrac non séparable	13LDL1302P009	Mur A	BON ETAT	Amiante non détecté	ZSO
Salle de bains		Enduit béton	Enduit plâtreux blanc en faible quantité en vrac non séparable + peintures multiples en vrac non séparable	13LDL1302P009	Mur B	BON ETAT	Amiante non détecté	ZSO
Cuisine		Enduit béton	Enduit plâtreux blanc en faible quantité en vrac non séparable + peintures multiples en vrac non séparable	13LDL1302P009	Mur B	BON ETAT	Amiante non détecté	ZSO

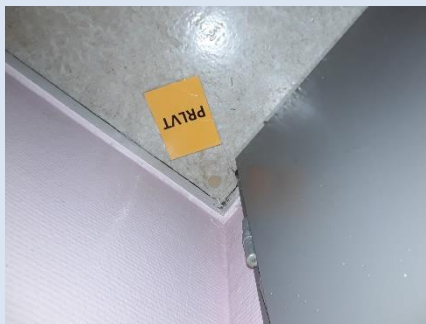
PIECE	ETAGE	ELEMENTS	DESCRIPTIF LABORATOIRE	Echantillon	REPERAGE	ETAT	RESULTAT	METHODE
Cuisine		Enduit béton	Enduit plâtreux blanc en faible quantité en vrac non séparable + peintures multiples en vrac non séparable	13LDL1302P009	Mur C	BON ETAT	Amiante non détecté	ZSO
Cuisine		Enduit béton	Enduit plâtreux blanc en faible quantité en vrac non séparable + peintures multiples en vrac non séparable	13LDL1302P009	Mur D	BON ETAT	Amiante non détecté	ZSO
Salle de bains		Enduit	Enduit plâtreux blanc en vrac non séparable + peintures multiples en vrac non séparable	13LDL1302P010	Mur C	BON ETAT	Amiante non détecté	ZSO
Salle de bains		Enduit	Enduit plâtreux blanc en vrac non séparable + peintures multiples en vrac non séparable	13LDL1302P010	Mur D	BON ETAT	Amiante non détecté	ZSO
Cuisine		Enduit	Enduit plâtreux blanc en vrac non séparable + peintures multiples en vrac non séparable	13LDL1302P010	Mur A	BON ETAT	Amiante non détecté	ZSO

ZSO : Zone de Similitude d'Ouvrage

ANNEXE 1 – PHOTOS DES ELEMENTS AMIANTES ET/OU NON AMIANTES

PRELEVEMENT : 13LDL1302P001			
NOM DU CLIENT	NUMERO DU DOSSIER	PIECE OU LOCAL	
OPH77	13LDL1302 30/01/2018	Entrée	
ELEMENT	DESCRIPTIF DU LABORATOIRE	DATE DE PRELEVEMENT	NOM DE L'OPERATEUR
Revêtement souple	Colle polymère jaune non séparable + dalle dure cassante grise	30/01/2018	BRUNOT Tristan
LOCALISATION		RESULTAT	
Sol		Fr1:Amiante détecté (Chrysotile)	

EMPLACEMENT



PRELEVEMENT : 13LDL1302P001			
NOM DU CLIENT	NUMERO DU DOSSIER	PIECE OU LOCAL	
OPH77	13LDL1302 30/01/2018	Entrée	
ELEMENT	DESCRIPTIF DU LABORATOIRE	DATE DE PRELEVEMENT	NOM DE L'OPERATEUR
Revêtement souple	Colle bitumineuse noire en faible quantité non séparable + ragréage gris en faible quantité en vrac non séparable	30/01/2018	BRUNOT Tristan
LOCALISATION		RESULTAT	
Sol		Fr2:Amiante détecté (Chrysotile)	

EMPLACEMENT



PRELEVEMENT : 13LDL1302P001

NOM DU CLIENT	NUMERO DU DOSSIER	PIECE OU LOCAL	
OPH77	13LDL1302 30/01/2018	Entrée	
ELEMENT	DESCRIPTIF DU LABORATOIRE	DATE DE PRELEVEMENT	NOM DE L'OPERATEUR
Revêtement souple	Revêtement souple beige	30/01/2018	BRUNOT Tristan
LOCALISATION		RESULTAT	
Sol		Fr3:Amiante non détecté	

EMPLACEMENT



PRELEVEMENT : 13LDL1302P002

NOM DU CLIENT	NUMERO DU DOSSIER	PIECE OU LOCAL	
OPH77	13LDL1302 30/01/2018	Cuisine	
ELEMENT	DESCRIPTIF DU LABORATOIRE	DATE DE PRELEVEMENT	NOM DE L'OPERATEUR
Carrelage	Colle grise non séparable + matériau gris hétérogène + carrelage	30/01/2018	BRUNOT Tristan
LOCALISATION		RESULTAT	
Sol		Amiante non détecté	

EMPLACEMENT



PRELEVEMENT : 13LDL1302P003

NOM DU CLIENT	NUMERO DU DOSSIER	PIECE OU LOCAL	
OPH77	13LDL1302 30/01/2018	Cuisine	
ELEMENT	DESCRIPTIF DU LABORATOIRE	DATE DE PRELEVEMENT	NOM DE L'OPERATEUR
Plinthes	Colle grise en faible quantité non séparable + joint cassant gris non séparable + couche plâtreuse blanche + peintures multiples non séparable + carrelage	30/01/2018	BRUNOT Tristan
LOCALISATION		RESULTAT	
Mur D		Amiante non détecté	

EMPLACEMENT



PRELEVEMENT : 13LDL1302P004

NOM DU CLIENT	NUMERO DU DOSSIER	PIECE OU LOCAL	
OPH77	13LDL1302 30/01/2018	Salle de bains	
ELEMENT	DESCRIPTIF DU LABORATOIRE	DATE DE PRELEVEMENT	NOM DE L'OPERATEUR
Revêtement souple	Revêtement souple beige + colle polymère jaune avec poussières non séparable + ragréage gris en faible quantité en vrac non séparable	30/01/2018	BRUNOT Tristan
LOCALISATION		RESULTAT	
Sol		Amiante non détecté	

EMPLACEMENT



PRELEVEMENT : 13LDL1302P005			
NOM DU CLIENT	NUMERO DU DOSSIER	PIECE OU LOCAL	
OPH77	13LDL1302 30/01/2018	Chambre 1	
ELEMENT	DESCRIPTIF DU LABORATOIRE	DATE DE PRELEVEMENT	NOM DE L'OPERATEUR
Enduit / Calicot	Enduit plâtreux blanc en vrac non séparable + papier non séparable + peintures multiples en vrac non séparable	30/01/2018	BRUNOT Tristan
LOCALISATION		RESULTAT	
Mur B		Amiante détecté (Chrysotile)	

EMPLACEMENT



PRELEVEMENT : 13LDL1302P006			
NOM DU CLIENT	NUMERO DU DOSSIER	PIECE OU LOCAL	
OPH77	13LDL1302 30/01/2018	Chambre 1	
ELEMENT	DESCRIPTIF DU LABORATOIRE	DATE DE PRELEVEMENT	NOM DE L'OPERATEUR
Enduit béton	Enduit plâtreux blanc en vrac non séparable + peintures multiples en vrac non séparable	30/01/2018	BRUNOT Tristan
LOCALISATION		RESULTAT	
Mur D		Amiante non détecté	

EMPLACEMENT



PRELEVEMENT : 13LDL1302P007

NOM DU CLIENT	NUMERO DU DOSSIER	PIECE OU LOCAL	
OPH77	13LDL1302 30/01/2018	Chambre 1	
ELEMENT	DESCRIPTIF DU LABORATOIRE	DATE DE PRELEVEMENT	NOM DE L'OPERATEUR
Enduit	Matériau plâtreux blanc en vrac avec couche cartonnée non séparable + enduit plâtreux blanc en faible quantité en vrac non séparable + peintures multiples en vrac non séparable	30/01/2018	BRUNOT Tristan
LOCALISATION		RESULTAT	
Mur C		Amiante non détecté	

EMPLACEMENT



PRELEVEMENT : 13LDL1302P008

NOM DU CLIENT	NUMERO DU DOSSIER	PIECE OU LOCAL	
OPH77	13LDL1302 30/01/2018	Chambre 1	
ELEMENT	DESCRIPTIF DU LABORATOIRE	DATE DE PRELEVEMENT	NOM DE L'OPERATEUR
Enduit béton	Enduit plâtreux blanc en faible quantité en vrac non séparable + peintures multiples en vrac non séparable	30/01/2018	BRUNOT Tristan
LOCALISATION		RESULTAT	
Plafond		Amiante non détecté	

EMPLACEMENT



PRELEVEMENT : 13LDL1302P009			
NOM DU CLIENT	NUMERO DU DOSSIER	PIECE OU LOCAL	
OPH77	13LDL1302 30/01/2018	Cuisine	
ELEMENT	DESCRIPTIF DU LABORATOIRE	DATE DE PRELEVEMENT	NOM DE L'OPERATEUR
Enduit béton	Enduit plâtreux blanc en faible quantité en vrac non séparable + peintures multiples en vrac non séparable	30/01/2018	BRUNIoT Tristan
LOCALISATION		RESULTAT	
Mur B		Amiante non détecté	

EMPLACEMENT



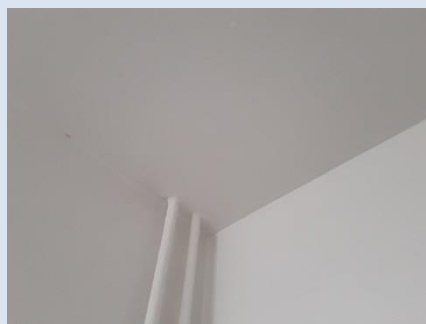
PRELEVEMENT : 13LDL1302P010			
NOM DU CLIENT	NUMERO DU DOSSIER	PIECE OU LOCAL	
OPH77	13LDL1302 30/01/2018	Cuisine	
ELEMENT	DESCRIPTIF DU LABORATOIRE	DATE DE PRELEVEMENT	NOM DE L'OPERATEUR
Enduit	Enduit plâtreux blanc en vrac non séparable + peintures multiples en vrac non séparable	30/01/2018	BRUNIoT Tristan
LOCALISATION		RESULTAT	
Mur A		Amiante non détecté	

EMPLACEMENT



PRELEVEMENT : 13LDL1302P011			
NOM DU CLIENT	NUMERO DU DOSSIER	PIECE OU LOCAL	
OPH77	13LDL1302 30/01/2018	Cuisine	
ELEMENT	DESCRIPTIF DU LABORATOIRE	DATE DE PRELEVEMENT	NOM DE L'OPERATEUR
Enduit béton	Enduit plâtreux blanc en faible quantité en vrac non séparable + peintures multiples en vrac non séparable	30/01/2018	BRUNIOT Tristan
LOCALISATION		RESULTAT	
Plafond		Amiante non détecté	

EMPLACEMENT



ANNEXE 3 – PROCES VERBAUX D'ANALYSES



Parc d'affaires Espace Performances Bât K
35760 SAINT-GREGOIRE
Tel : 02.99.35.41.41
Fax : 02.23.22.52.27
www.itga.fr

Accréditation n° 1-5970



Liste des sites et portées
disponibles sur www.cofrac.fr

L'accréditation du COFRAC atteste de la compétence des laboratoires pour les seuls essais couverts par l'accréditation qui sont identifiés par le symbole :

RAPPORT SYNTHÉTIQUE D'ANALYSE NUMÉRO IT0718-11477 EN DATE DU 06/02/2018 RECHERCHE ET IDENTIFICATION D'AMIANTE SUR PRELEVEMENT(S) DE MATERIAU(X)

Ce rapport ne concerne que les échantillons soumis à l'analyse.

Client : AGENCE EHI IDF (COMPTE MATERIAUX)- EXPERT HABITAT & INDUSTRIE INGENIERIE 2 rue Traversière 78580 LES ALLUETS LE ROI	Réf. Commande ITGA : IT0718-11477 Réf. Commande Client : 13LDL1302-01
---	--

Prélèvement(s) : Reçu au laboratoire le : 01/02/2018

Préparation(s) : Effectuée de façon à être représentative de l'échantillon

- Pour une analyse au Microscope Optique à Lumière Polarisée (MOLP) : pas de traitement thermique ou mécanique
- ou
- Pour une analyse au Microscope Electronique à Transmission Analytique (META) : broyage mécanique, récupération de poussières sur grille de microscope électronique (méthode interne IT 085 ou IT 286)

Technique Analytique(s) : Microscopie Optique à Lumière Polarisée (méthode guide HSG 248 - appendice 2)
ou
Microscopie Electronique à Transmission Analytique (parties pertinentes de la norme NF X 43-050)

Résultat(s) :

Fraction analysée	Technique analytique	Nb de préparations	Date d'analyse	Résultat / Type d'amiante
Réf dossier client : 13LDL1302-01 - 13 SQUARE DE LORIENT LGT 2 77000 MELLUN Réf échantillon client : 13LDL1302P001 / LOGEMENTS COLLECTIFS - - - / Entrée Sol Revêtement souple				Réf échantillon ITGA : IT141802-5500 Description ITGA : Revêtement souple beige / Colle polymère jaune / Dalle dure cassante grise / Colle bitumineuse noire en faible quantité / Ragréage gris en faible quantité en vrac
☛ Colle polymère jaune non séparable + dalle dure cassante grise	META	1	06/02/2018	Présence de fibres d'amiante / Chrysotile
☛ Colle bitumineuse noire en faible quantité non séparable + ragréage gris en faible quantité en vrac non séparable	MOLP	1	03/02/2018	Présence de fibres d'amiante / Chrysotile
☛ Revêtement souple beige	META	2	06/02/2018	Amiante non détecté / -
Réf dossier client : 13LDL1302-01 - 13 SQUARE DE LORIENT LGT 2 77000 MELLUN Réf échantillon client : 13LDL1302P002 / LOGEMENTS COLLECTIFS - - - / Cuisine Sol Carrelage				Réf échantillon ITGA : IT141802-5501 Description ITGA : Colle grise / Matériau gris hétérogène / Carrelage
☛ Colle grise non séparable + matériau gris hétérogène + carrelage	META	1	05/02/2018	Amiante non détecté / -

Validé par : Fatima BELARBI - Analyste

La reproduction de ce rapport n'est autorisée que sous sa forme intégrale ; ce rapport ne doit pas être reproduit partiellement sans l'approbation du laboratoire.

Sauf demande particulière et écrite du client, les échantillons sont conservés pendant 6 mois et les rapports pendant 2 ans.

DTA 164-01 rev 03

Page 1/3

RAPPORT SYNTHÉTIQUE D'ANALYSE NUMÉRO IT0718-11477 EN DATE DU 06/02/2018
RECHERCHE ET IDENTIFICATION D'AMIANTE SUR PRELEVEMENT(S) DE MATERIAU(X)

Fraction analysée	Technique analytique	Nb de préparations	Date d'analyse	Résultat / Type d'amiante
Réf dossier client : 13LDL1302-01 - 13 SQUARE DE LORIENT LGT 2 77000 MELUN Réf échantillon client : 13LDL1302P003 / LOGEMENTS COLLECTIFS - - - / Cuisine Mur D Plinthes				Réf échantillon ITGA : IT141802-5502 Description ITGA : Colle grise en faible quantité / Joint cassant gris / Couche plâtrée blanche / Peintures multiples / Carrelage
* Colle grise en faible quantité non séparable + joint cassant gris non séparable + couche plâtrée blanche + peintures multiples non séparable + carrelage	META	1	05/02/2018	Amiante non détecté / -
Réf dossier client : 13LDL1302-01 - 13 SQUARE DE LORIENT LGT 2 77000 MELUN Réf échantillon client : 13LDL1302P004 / LOGEMENTS COLLECTIFS - - - / Salle de bains Sol Revêtement souple				Réf échantillon ITGA : IT141802-5503 Description ITGA : Revêtement souple beige / Colle polymère jaune avec poussières / Ragréage gris en faible quantité en vrac
* Revêtement souple beige + colle polymère jaune avec poussières non séparable + ragréage gris en faible quantité en vrac non séparable	META	1	05/02/2018	Amiante non détecté / -
Réf dossier client : 13LDL1302-01 - 13 SQUARE DE LORIENT LGT 2 77000 MELUN Réf échantillon client : 13LDL1302P005 / LOGEMENTS COLLECTIFS - - - / Chambre 1 Mur B Enduit Calcot				Réf échantillon ITGA : IT141802-5504 Description ITGA : Enduit plâtreux blanc en vrac / Papier / Peintures multiples en vrac
* Enduit plâtreux blanc en vrac non séparable + papier non séparable + peintures multiples en vrac non séparable	META	1	05/02/2018	Présence de fibres d'amiante / Chrysotile
Réf dossier client : 13LDL1302-01 - 13 SQUARE DE LORIENT LGT 2 77000 MELUN Réf échantillon client : 13LDL1302P006 / LOGEMENTS COLLECTIFS - - - / Chambre 1 Mur D Enduit béton				Réf échantillon ITGA : IT141802-5505 Description ITGA : Enduit plâtreux blanc en vrac / Peintures multiples en vrac
* Enduit plâtreux blanc en vrac non séparable + peintures multiples en vrac non séparable	META	1	05/02/2018	Amiante non détecté / -
Réf dossier client : 13LDL1302-01 - 13 SQUARE DE LORIENT LGT 2 77000 MELUN Réf échantillon client : 13LDL1302P007 / LOGEMENTS COLLECTIFS - - - / Chambre 1 Mur C Enduit				Réf échantillon ITGA : IT141802-5506 Description ITGA : Matériau plâtreux blanc en vrac avec couche cartonnée / Enduit plâtreux blanc en faible quantité en vrac / Peintures multiples en vrac
* Matériau plâtreux blanc en vrac avec couche cartonnée non séparable + enduit plâtreux blanc en faible quantité en vrac non séparable + peintures multiples en vrac non séparable	META	1	05/02/2018	Amiante non détecté / -

La reproduction de ce rapport n'est autorisée que sous sa forme intégrale : ce rapport ne doit pas être reproduit partiellement sans l'approbation du laboratoire.

Sauf demande particulière et écrite du client, les échantillons sont conservés pendant 6 mois et les rapports pendant 2 ans.

DTA 164-01 rev 03

Page 2/3

RAPPORT SYNTHÉTIQUE D'ANALYSE NUMÉRO IT0718-11477 EN DATE DU 06/02/2018
RECHERCHE ET IDENTIFICATION D'AMIANTE SUR PRELEVEMENT(S) DE MATERIAU(X)

Fraction analysée	Technique analytique	Nb de préparations	Date d'analyse	Résultat / Type d'amiante
Réf dossier client : 13LDL1302-01 - 13 SQUARE DE LORIENT LGT 2 77000 MELUN Réf échantillon client : 13LDL1302P008 / LOGEMENTS COLLECTIFS - - - / Chambre 1 Plafond Enduit béton				Réf échantillon ITGA : IT141802-5507 Description ITGA : Enduit plâtreux blanc en faible quantité en vrac / Peintures multiples en vrac
▸ Enduit plâtreux blanc en faible quantité en vrac non séparable + peintures multiples en vrac non séparable	META	1	05/02/2018	Amiante non détecté / -
Réf dossier client : 13LDL1302-01 - 13 SQUARE DE LORIENT LGT 2 77000 MELUN Réf échantillon client : 13LDL1302P009 / LOGEMENTS COLLECTIFS - - - / Cuisine Mur B Enduit béton				Réf échantillon ITGA : IT141802-5508 Description ITGA : Enduit plâtreux blanc en faible quantité en vrac / Peintures multiples en vrac
▸ Enduit plâtreux blanc en faible quantité en vrac non séparable + peintures multiples en vrac non séparable	META	1	05/02/2018	Amiante non détecté / -
Réf dossier client : 13LDL1302-01 - 13 SQUARE DE LORIENT LGT 2 77000 MELUN Réf échantillon client : 13LDL1302P010 / LOGEMENTS COLLECTIFS - - - / Cuisine Mur A Enduit				Réf échantillon ITGA : IT141802-5509 Description ITGA : Enduit plâtreux blanc en vrac / Peintures multiples en vrac
▸ Enduit plâtreux blanc en vrac non séparable + peintures multiples en vrac non séparable	META	1	05/02/2018	Amiante non détecté / -
Réf dossier client : 13LDL1302-01 - 13 SQUARE DE LORIENT LGT 2 77000 MELUN Réf échantillon client : 13LDL1302P011 / LOGEMENTS COLLECTIFS - - - / Cuisine Plafond Enduit béton				Réf échantillon ITGA : IT141802-5510 Description ITGA : Enduit plâtreux blanc en faible quantité en vrac / Peintures multiples en vrac
▸ Enduit plâtreux blanc en faible quantité en vrac non séparable + peintures multiples en vrac non séparable	META	1	05/02/2018	Amiante non détecté / -

La reproduction de ce rapport n'est autorisée que sous sa forme intégrale : ce rapport ne doit pas être reproduit partiellement sans l'approbation du laboratoire.

Sauf demande particulière et écrite du client, les échantillons sont conservés pendant 6 mois et les rapports pendant 2 ans.

DTA 164-01 rev 03

Page 3/3

ATTESTATION(S)



ALLIANZ IARD
Direction Opérations Entreprises
Case courrier 8 10 33
50 Esplanade Charles de Gaulle
33081 BORDEAUX CEDEX

ALLIANZ RESPONSABILITE CIVILE DES ENTREPRISES DE SERVICE

La société ALLIANZ IARD certifie que :

EXPERT HABITAT & INDUSTRIE INGENIERIE
21 ROUTE D ALBERT
62450 AVESNES LES BAPAUME

Est titulaire d'une police d'assurance Responsabilité civile Activités de services N°55832566 qui a pris effet le 01/01/2016.

Ce contrat, a pour objet de :

- Satisfaire aux obligations édictées par l'ordonnance n°2005 - 655 du 8 juin 2005 et son décret d'application n°2006 - 1114 du 5 septembre 2006, codifié aux articles R212-4 et L271-4 à L271-6 du code de la construction et de l'habitation, ainsi que ses textes subséquents ;
- Garantir l'assuré contre les conséquences pécuniaires de la responsabilité civile qu'il peut encourir à l'égard des tiers du fait de ses activités professionnelles déclarées aux Dispositions Particulières à savoir :
 - Le constat des Risques d'exposition au plomb
 - Repérage d'amiante avant transaction, contrôle périodique amiante
 - Dossier technique amiante
 - Présence de termites et autres insectes xylophages
 - Diagnostic Performance Energétique (DPE)
 - Etat des risques naturels et technologiques
 - Mesurage Loi Carrez
 - Mesurage Loi Boullin
 - Contrôle des installations d'Assainissement NON Collectif
 - Calcul des millièmes de copropriété
 - Diagnostic Radon
 - Thermographie des bâtiments
 - Loi S.R.U.
 - Certificat des travaux de réhabilitation dans le neuf et l'ancien (Dispositions Robien & Borloo)
 - Etat du dispositif de sécurité des piscines
 - Certificat de logement décent
 - Etat des lieux locatifs
 - Diagnostic accessibilité handicapés
 - Infiltrométrie
 - Certificat aux normes de surface et d'Habitabilité et Prêt à Taux Zéro
 - Etat descriptif de division
 - Repérage d'amiante avant / après travaux et démolition
 - Présence de champignons lignivores
 - Repérage plomb avant travaux et démolition

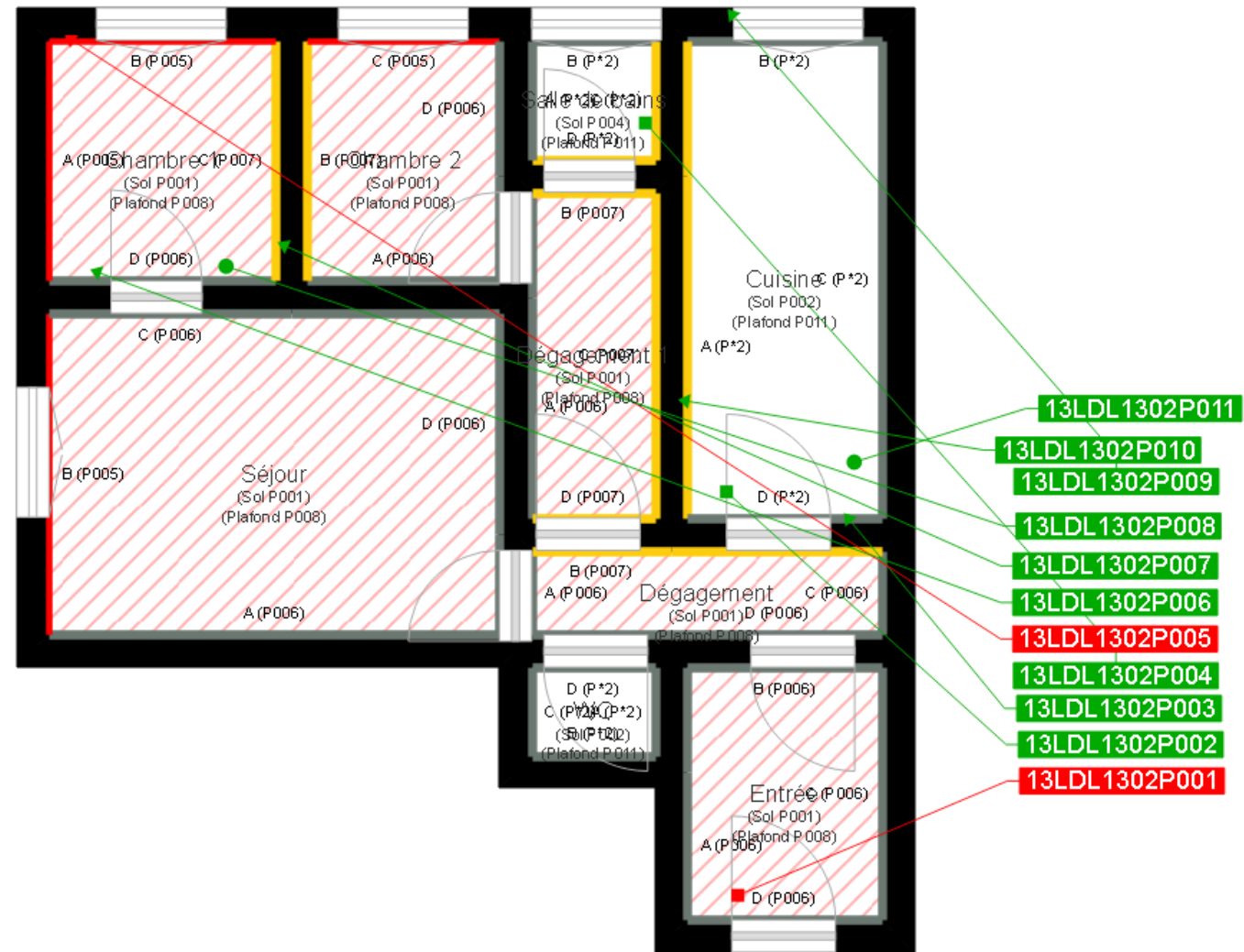
Le montant de la garantie Responsabilité Civile Professionnelle est de 1 000 000,00 € par sinistre et 1 000 000,00 € par année.

Le présent document, établi par ALLIANZ, est valable jusqu'au 31/12/2018 sous réserve du paiement des cotisations. Il a pour objet d'attester l'existence d'un contrat. Il ne constitue toutefois pas une présomption d'application des garanties et ne peut engager ALLIANZ au-delà des clauses, conditions et limites du contrat auquel il se réfère. Les exceptions de garantie opposables au souscripteur le sont également aux bénéficiaires de l'indemnité (résiliation, nullité, règle proportionnelle, exclusions, déchéances, ...).



Toute adjonction autre que le cachet et la signature du représentant de la Société est réputée non écrite.

Fait à Lyon, le 19/12/2017
Laura FOURNIER
Pour la Compagnie





	Murs périphériques / Plaques de plâtre
	Murs Bois
	Murs Brique
	Murs Béton brut
	Cloisons Plaques de plâtre
	Murs carreaux de plâtre
	Murs Béton / Enduit
	Murs porteurs et/ou mur de refend / Plaques de plâtre
	Murs périphériques / Doublage (plaque de plâtre + isolant)
	Torchis
	Murs Amiantés
	Murs Brique / Enduit
	Murs Brique plâtrière

-  Prélèvements de sol amiantés
-  Prélèvements de sol non amiantés
-  Prélèvements de plafonds amiantés
-  Prélèvements de plafonds non amiantés
- Prélèvements de murs amiantés
- Prélèvements de murs non amiantés
- X Autres types de prélèvements amiantés
- X Autres types de prélèvements non amiantés
-  Sol amianté
-  Plafond amianté
-  Sol et Plafond amiantés